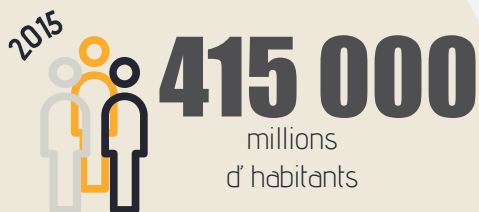


# PORTRAIT DE TERRITOIRE

## Chiffres Clés de la consommation de l'espace Département de la Dordogne (24)

### Contexte



Projection  
**+ 31 000**  
habitants en  
**2050**  
(INSEE - Omphale)

**556**  
habitants  
par an  
**2 000**  
logements  
autorisés  
par an  
entre 2009 et 2015

**46**  
hab/km<sup>2</sup>  
**105**  
hab/km<sup>2</sup>

#### POUR ALLER PLUS LOIN

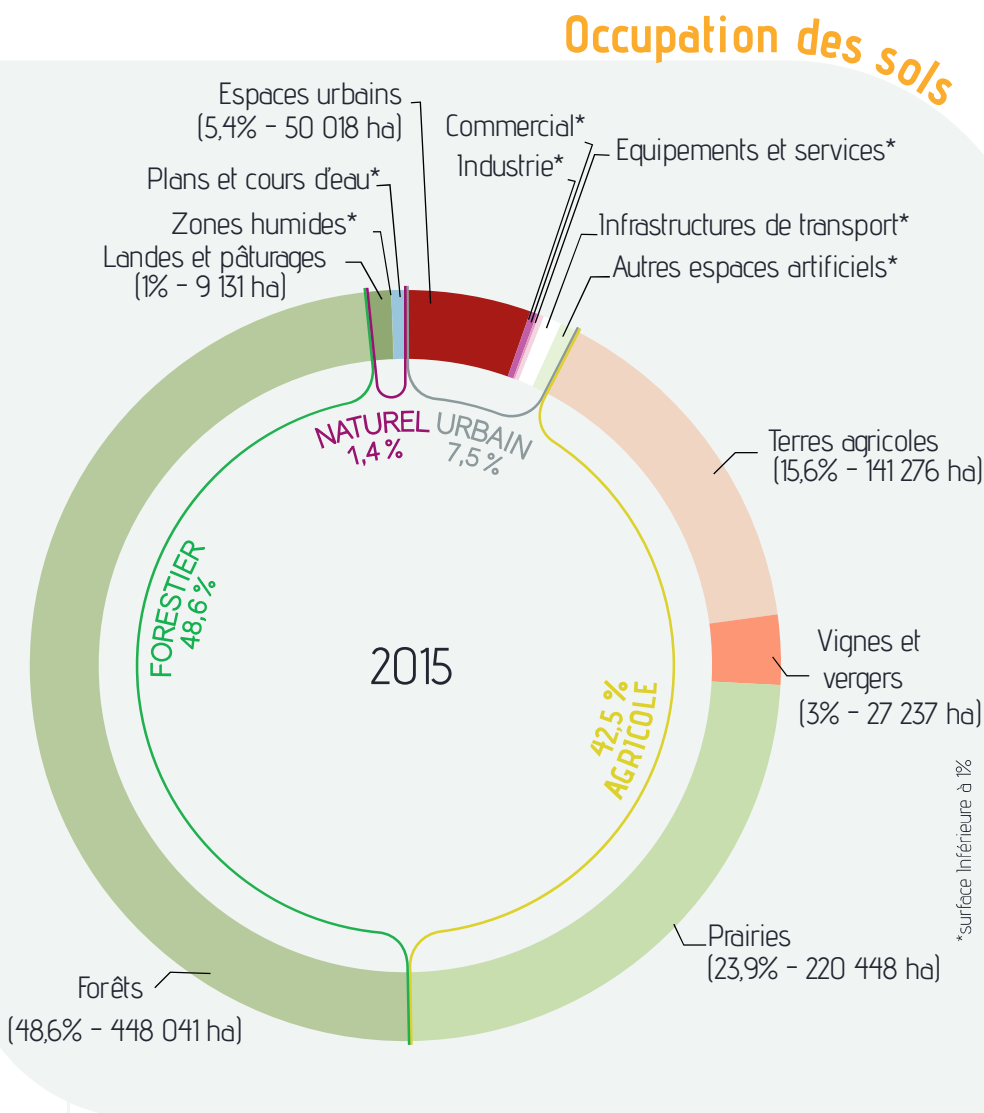
Pour plus d'informations et accéder aux analyses,  
rendez-vous sur le portail de l'Observatoire NAFU :  
[www.observatoire-nafu.fr](http://www.observatoire-nafu.fr)  
[observatoire-nafu@gipatgeri.fr](mailto:observatoire-nafu@gipatgeri.fr)

#### CONTACT

GIP ATGeRi - 05.57.85.40.42 - [www.gipatgeri.fr](http://www.gipatgeri.fr)



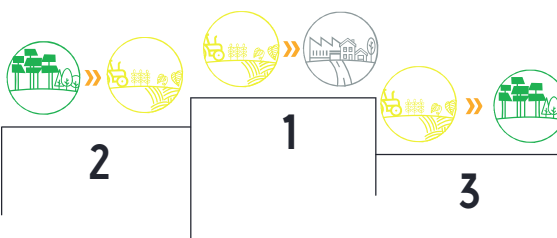
PIGMA



**921 100 ha**  
superficie  
totale

**0,8 %**  
Mutations  
2009-2015

environ **6 943 ha**  
ont changé d'occupation  
du sol entre 2009 et 2015



**3** principaux  
changements  
d'occupation

En Dordogne, l'occupation du sol est réalisée à partir d'images  
aériennes 2009 et 2015, soit une période de 6 ans

# Dordogne (24)

Occupation des sols en 2015

## 7% URBAIN - ARTIFICIALISÉ

69 435 ha



**82%** tissu urbain  
(habitats, espaces verts, loisirs, chantiers)

**7%** activités  
(commerces, entreprises, services, enseignements)

**11%** infrastructures de transport

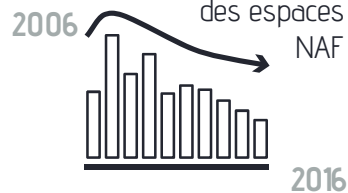
Évolution  
2015  
2009

**+ 492 ha**

par an entre 2009 et 2015

soit **1.9** terrain de foot\*  
artificialisé par jour

Tendance à la baisse de la consommation des espaces NAF



\*surface d'un terrain de foot = 0.7 ha

## 49% FORESTIER

448 042 ha

**- 203 ha**

par an entre 2009 et 2015

dont **50%** sont au profit des espaces agricoles et **50%** au profit des espaces artificiels

**205 ha/an** en moyenne, de défrichement autorisés depuis 2000

**0%** est dédié aux énergies renouvelables

## 43% AGRICOLE

388 962 ha

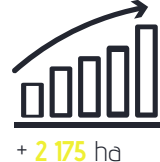
**- 252 ha**

par an entre 2009 et 2015

dont **100%** sont au profit des espaces artificiels

**PAC 303 121 ha** déclarés en 2015

En croissance depuis 2010



+ 2 175 ha

## 1% NATUREL

14 633 ha

**- 37 ha**

par an entre 2009 et 2015

dont **100%** dédiés aux espaces forestiers

### SOURCES

OCS millésime «2009-2015» : GIP ATGeRi, GIP Littoral, Région Nouvelle-Aquitaine  
Population et densité : INSEE  
Urbain : Fichier foncier DGFiP Teruti Lucas  
Défrichement : DRAAF DDTM  
Agriculture : PAC  
Construction : Sitadel



L'État et la Région au service des territoires

En Dordogne, l'occupation du sol est réalisée à partir d'images aériennes 2009 et 2015, soit une période de 6 ans