

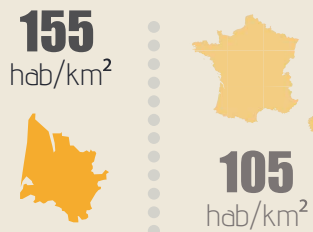
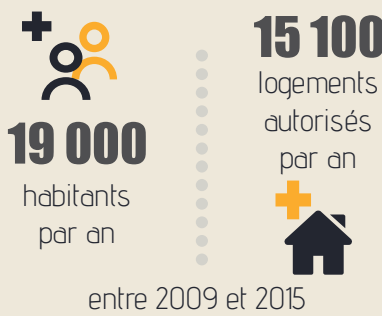
# PORTRAIT DE TERRITOIRE

## Chiffres Clés de la consommation de l'espace Département de la Gironde (33)

### Contexte



Projection  
**+ 420 000**  
habitants en  
**2050**  
(INSEE - Omphale)

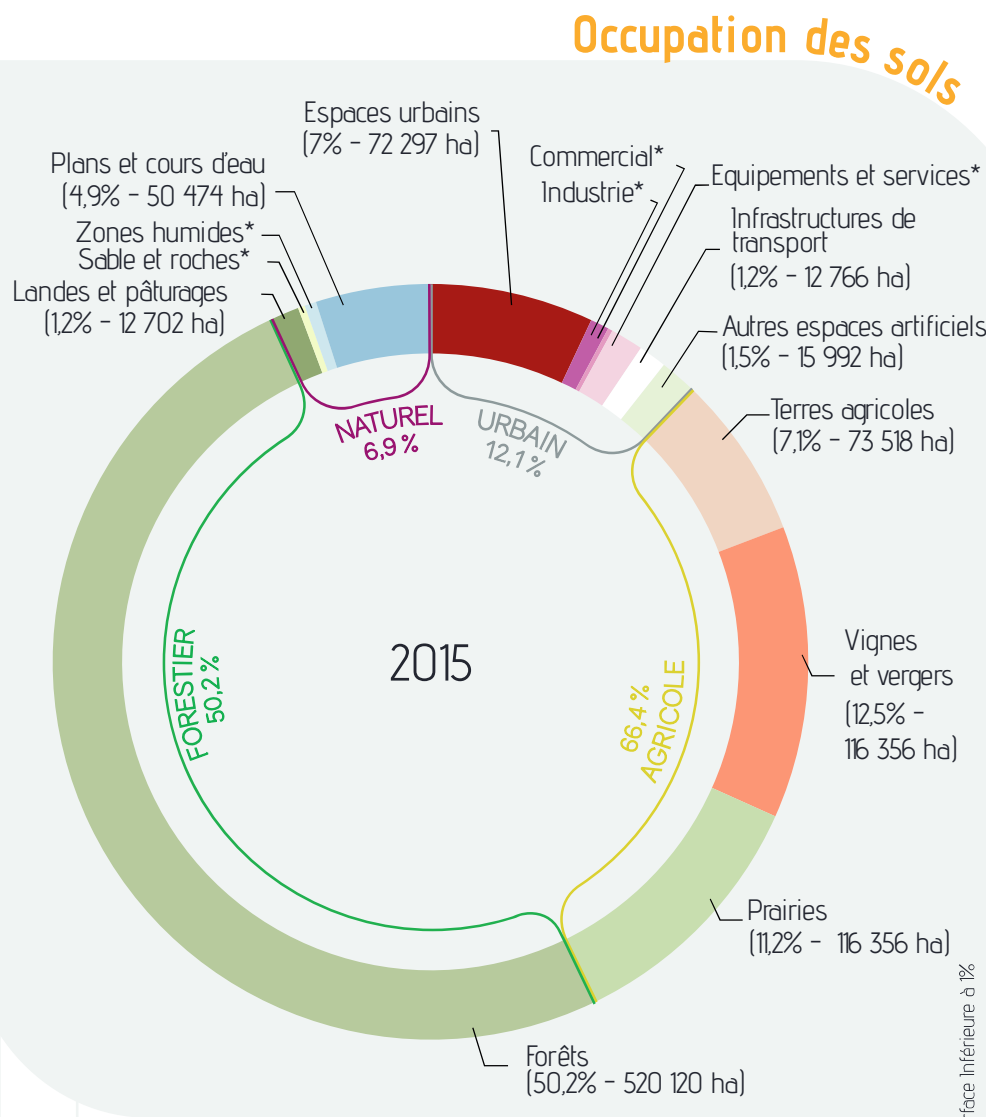


**+** POUR ALLER PLUS LOIN  
Pour plus d'informations et accéder aux analyses,  
rendez-vous sur le portail de l'Observatoire NAFU :  
[www.observatoire-nafu.fr](http://www.observatoire-nafu.fr)  
[observatoire-nafu@gipatgeri.fr](mailto:observatoire-nafu@gipatgeri.fr)

**+** CONTACT  
GIP ATGeRi - 05.57.85.40.42 - [www.gipatgeri.fr](http://www.gipatgeri.fr)

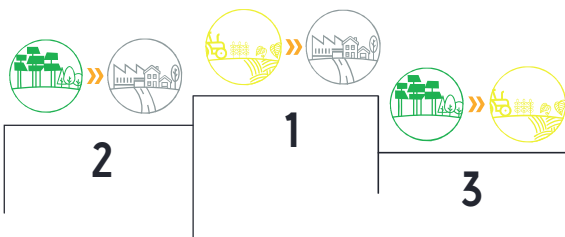


**PIGMA**



**1 M ha**  
superficie  
totale

**Mutations**  
2009-2015  
**1,3 %**  
environ **13 033 ha**  
ont changé d'occupation  
du sol entre 2009 et 2015



En Gironde, l'occupation du sol est réalisée à partir d'images aériennes 2009 et 2015, soit une période de 6 ans

# Gironde (33)

Occupation des sols en 2015

## 12% URBAIN - ARTIFICIALISÉ

125 600 ha



**70%**  
tissu urbain  
(habitats, espaces verts,  
loisirs, chantiers)

**20%**  
activités  
(commerces, entreprises,  
services, enseignements)

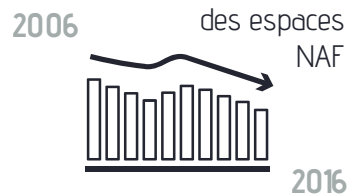
**10%**  
infrastructures  
de transport

Évolution  
2015  
2009

**+ 963 ha**  
par an entre 2009 et 2015

soit  
**3.8** terrains de foot\*  
artificialisés par jour

Tendance à la baisse de  
la consommation  
des espaces  
NAF



\*surface d'un terrain de foot = 0,7 ha

## 50% FORESTIER

520 121 ha

**- 619 ha**

par an entre 2009 et 2015

dont **30%** sont au  
profit des espaces  
**agricoles** et **70%**  
au profit des  
espaces **artificiels**

**485**  
**ha/an**  
en moyenne, de  
défrichement autorisés  
depuis 2000

**16%** sont dédiés  
aux énergies  
renouvelables

## 31% AGRICOLE

319 778 ha

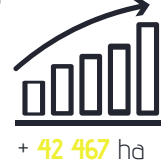
**- 263 ha**

par an entre 2009 et 2015

dont **100%** sont  
au profit des espaces  
**artificiels**

**PAC** **195 592**  
**ha** déclarés  
en 2015

En croissance  
depuis 2010



## 7% NATUREL

71 087 ha

**- 81 ha**

par an entre 2009 et 2015

dont **45%** sont au profit  
des espaces **forestiers**

dont **35%** sont au profit  
des espaces **artificiels**

dont **20%** sont au profit  
des espaces **agricoles**

### SOURCES

OCS millésime «2009-2015» : GIP ATGeRi,  
GIP Littoral, Région Nouvelle-Aquitaine  
Population et densité : INSEE  
Urbain : Fichier foncier DGFiP/Teruti Lucas  
Défrichement : DRAAF, DDTM  
Agriculture : PAC  
Construction : Sitadel