

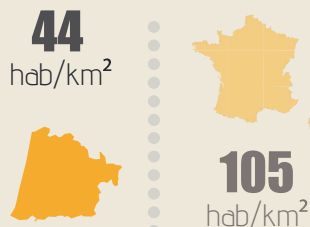
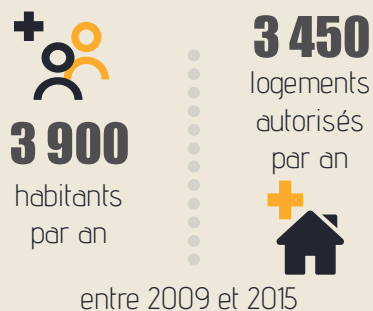
PORTRAIT DE TERRITOIRE

Chiffres Clés de la consommation de l'espace Département des Landes (40)

Contexte



Projection
+ 69 000
habitants en
2050
(INSEE - Omphale)



POUR ALLER PLUS LOIN

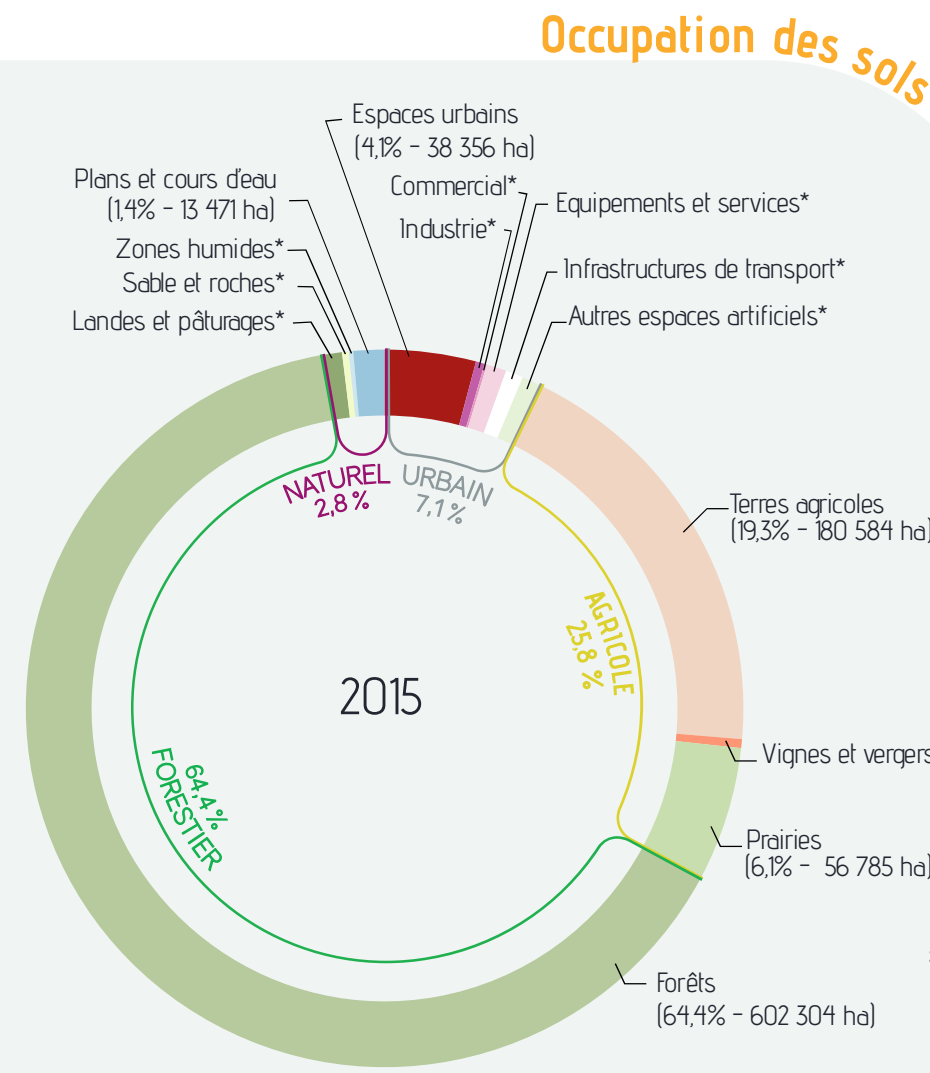
Pour plus d'informations et accéder aux analyses,
rendez-vous sur le portail de l'Observatoire NAFU :
www.observatoire-nafu.fr
observatoire-nafu@gipatgeri.fr

CONTACT

GIP ATGeRi - 05.57.85.40.42 - www.gipatgeri.fr



PIGMA



*surface inférieure à 1%

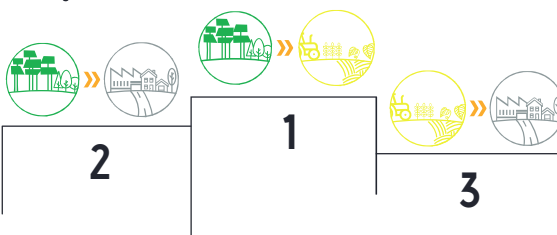
935 400 ha

superficie
totale

Mutations
2009-2015

1%

environ **9 551 ha**
ont changé d'occupation
du sol entre 2009 et 2015



3 principaux
changements
d'occupation

Dans les Landes, l'occupation du sol est réalisée à partir
d'images aériennes 2009 et 2015, soit une période de 6 ans

Landes (40)

Occupation des sols en 2015

7% URBAIN - ARTIFICIALISÉ

65 837 ha



69% tissu urbain
(habitats, espaces verts, loisirs, chantiers)

20% activités
(commerces, entreprises, services, enseignements)

11% infrastructures de transport

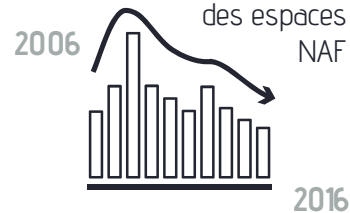
Évolution
2015
2009

+ 609 ha
par an entre 2009 et 2015

soit **2.4** terrains de foot*
artificialisés par jour



Tendance à la baisse de la consommation des espaces NAF



*surface d'un terrain de foot = 0.7 ha

64% FORESTIER

602 305 ha

- 732 ha

par an entre 2009 et 2015

dont **40%** sont au profit des espaces agricoles et **60%** au profit des espaces artificiels



26% AGRICOLE

240 729 ha

218 ha

par an entre 2009 et 2015

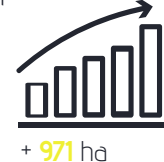
dont **100%** au détriment des espaces forestiers

650 ha/an en moyenne, de défrichement autorisés depuis 2000

10% sont dédiés aux énergies renouvelables

215 487 ha déclarés en 2015

En croissance depuis 2010



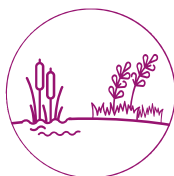
3% NATUREL

26 540 ha

- 95 ha

par an entre 2009 et 2015

dont **50%** sont au profit des espaces agricoles et **50%** au profit des espaces forestiers



SOURCES

OCS millésime «2009-2015» : GIP ATGeRi, GIP Littoral, Région Nouvelle-Aquitaine
Population et densité : INSEE
Urbain : Fichier foncier DGFiP; Teruti Lucas
Défrichement : DRAAF DDTM
Agriculture : PAC
Construction : Sitadel



Dans les Landes, l'occupation du sol est réalisée à partir d'images aériennes 2009 et 2015, soit une période de 6 ans