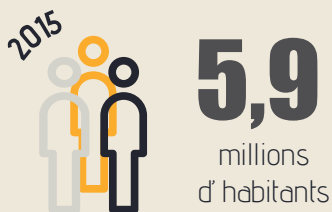


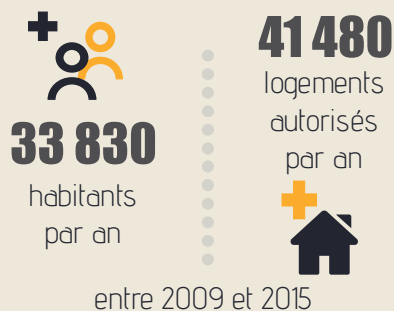
PORTRAIT DE TERRITOIRE

Chiffres Clés de la consommation de l'espace Région Nouvelle-Aquitaine

Contexte



Projection
+ 1 000 000
habitants en
2050
(INSEE - Omphale)



70
hab/km²



105
hab/km²

+ POUR ALLER PLUS LOIN

Pour plus d'informations et accéder aux analyses,
rendez-vous sur le portail de l'Observatoire NAFU :
www.observatoire-nafu.fr
observatoire-nafu@gipatgeri.fr

+ CONTACT

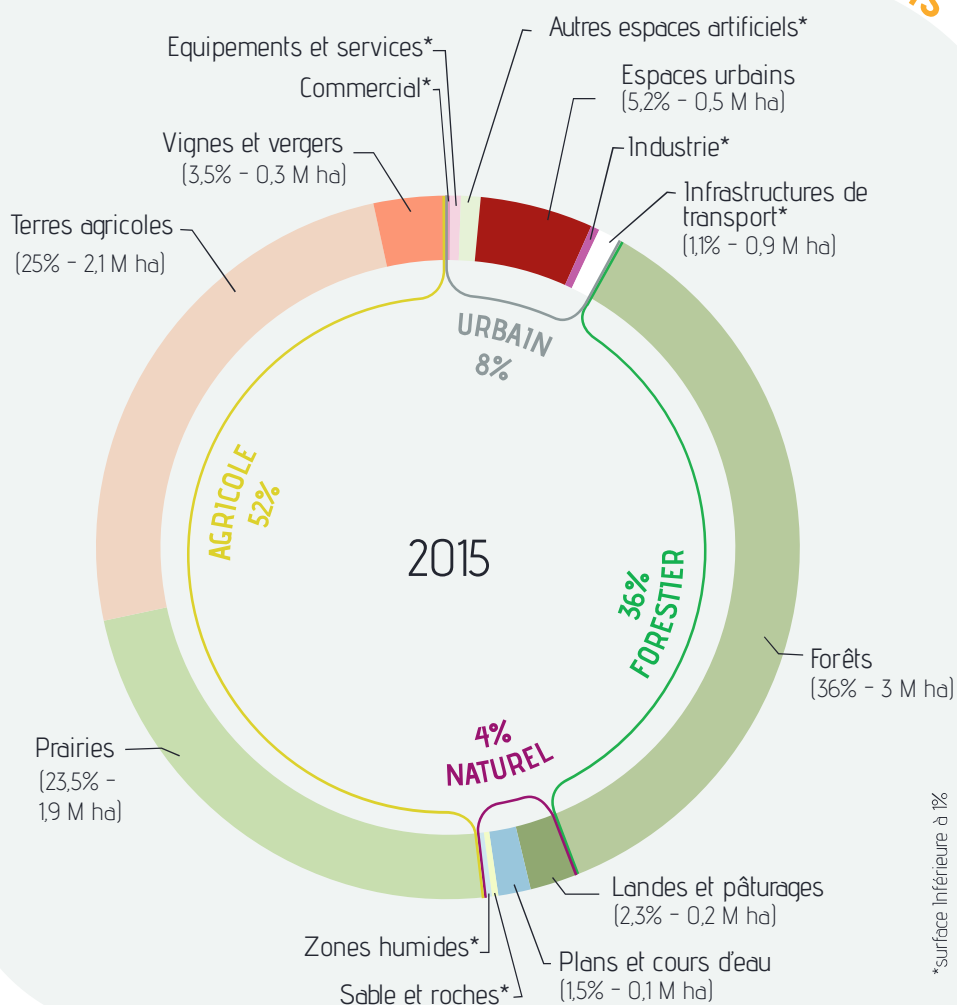
GIP ATGeRi - 05.57.85.40.42 - www.gipatgeri.fr



PIGMA



Occupation des sols

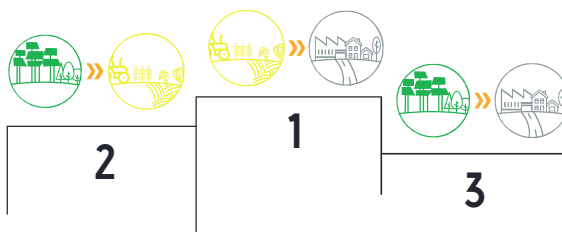


8,5 M ha
superficie
totale

Mutations
2009-2015

0,8 %

environ **67 568 ha**
ont changé d'occupation
du sol entre 2009 et 2015



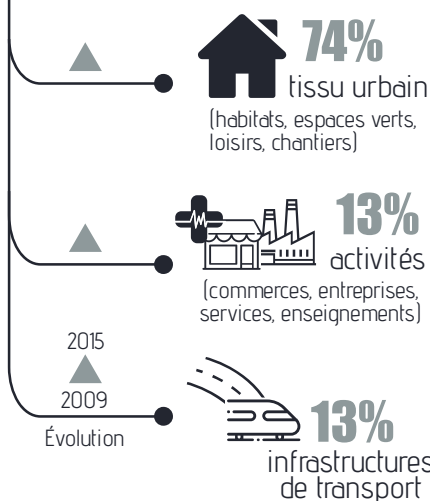
3 principaux
changements
d'occupation

Région Nouvelle-Aquitaine

Occupation des sols en 2015

8% URBAIN - ARTIFICIALISÉ

668 755 ha

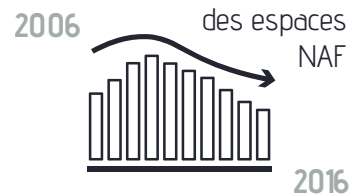


+ 5 188 ha
par an entre 2009 et 2015

soit **20** terrains de foot*
artificialisés par jour



Tendance à la baisse de la consommation des espaces NAF



*surface d'un terrain de foot = 0,7 ha

36% FORESTIER

3 042 489 ha



- 2 163 ha

par an entre 2009 et 2015



dont **50%** sont au profit des espaces agricoles et **50%** au profit des espaces artificiels

2 000 ha/an en moyenne, de défrichement autorisés depuis 2000

10% sont dédiés aux énergies renouvelables

*en surface



52% AGRICOLE

4 449 527 ha

- 2 639 ha

par an entre 2009 et 2015

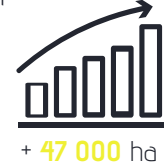


dont **100%** sont au profit des espaces artificiels

PAC 3,9 millions d'ha déclarés en 2015

*en surface

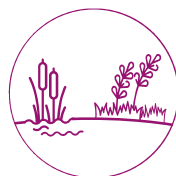
En croissance depuis 2010



+ 47 000 ha

4% NATUREL

348 456 ha



- 386 ha

par an entre 2009 et 2015

dont **50%** sont au profit des espaces agricoles et **50%** au profit des espaces forestiers

SOURCES

OCS millésime «2009-2015» : GIP ATGeRi, GIP Littoral, Région Nouvelle-Aquitaine
Population et densité : INSEE
Urbain : Fichier foncier DGFiP Teruti Lucas
Défrichement : DRAAF DDTM
Agriculture : PAC
Construction : Sitadel

