

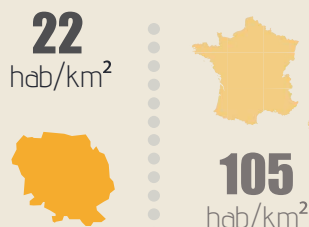
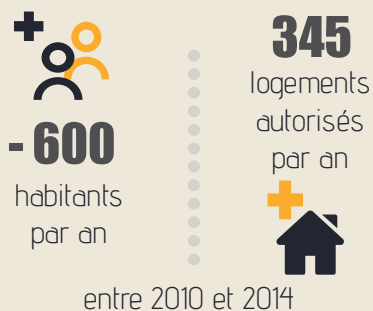
# PORTRAIT DE TERRITOIRE

## Chiffres Clés de la consommation de l'espace Département de la Creuse (23)

### Contexte



Projection  
**+ 2 000**  
habitants en  
**2050**  
(INSEE - Omphale)



**+** POUR ALLER PLUS LOIN

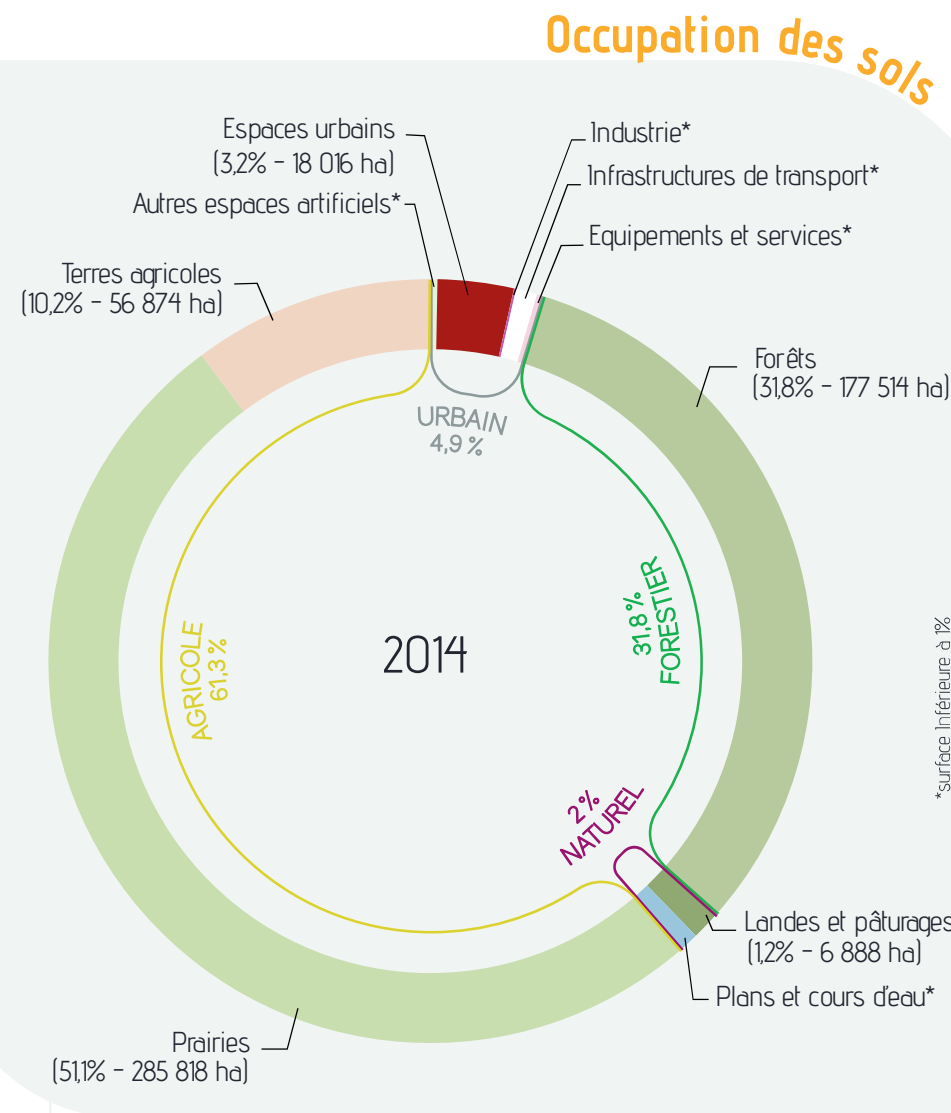
Pour plus d'informations et accéder aux analyses,  
rendez-vous sur le portail de l'Observatoire NAFU :  
[www.observatoire-nafu.fr](http://www.observatoire-nafu.fr)  
[observatoire-nafu@gipatgeri.fr](mailto:observatoire-nafu@gipatgeri.fr)

**+** CONTACT

GIP ATGeRi - 05.57.85.40.42 - [www.gipatgeri.fr](http://www.gipatgeri.fr)



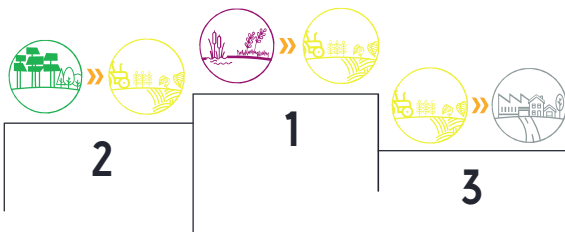
PIGMA



**558 200** ha  
superficie  
totale

**0,4%**  
Mutations  
2010-2014

environ **2 206** ha  
ont changé d'occupation  
du sol entre 2010 et 2014



**3** principaux  
changements  
d'occupation

Dans la Creuse, l'occupation du sol est réalisée à partir  
d'images aériennes 2010 et 2014, soit une période de 4 ans

# Creuse (23)

Occupation des sols en 2014

## 5% URBAIN - ARTIFICIALISÉ

26 938 ha



**73%** tissu urbain  
(habitats, espaces verts, loisirs, chantiers)

**8%** activités  
(commerces, entreprises, services, enseignements)

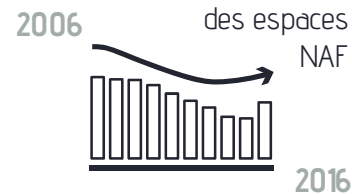
**19%** infrastructures de transport

Évolution  
2009  
2014

**+ 101 ha**  
par an entre 2010 et 2014

soit **0.4** terrain de foot\*  
artificialisé par jour

Tendance à la baisse de la consommation des espaces NAF



\*surface d'un terrain de foot = 0,7 ha

## 32% FORESTIER

177 514 ha

**- 161 ha**

par an entre 2010 et 2014

dont **100%** sont au profit des espaces agricoles

**67 ha/an** en moyenne, de défrichement autorisés depuis 2000

**0%** est dédié aux énergies renouvelables



## 61% AGRICOLE

342 842 ha

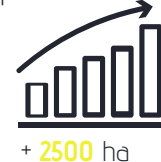
**+ 248 ha**

par an entre 2010 et 2014

dont **60%** au détriment des espaces naturels et **40%** au détriment des espaces forestiers

**PAC 316 023 ha** déclarés en 2014

En croissance depuis 2010



## 2% NATUREL

11 621 ha

**- 188 ha**

par an entre 2010 et 2014

dont **100%** sont au profit des espaces agricoles

### SOURCES

OCS millésime «2009-2015» : GIP ATGeRi, GIP Littoral, Région Nouvelle-Aquitaine.  
Version bêta département 23  
Population et densité : INSEE  
Urbain : Fichier foncier DGFIP.Teruti Lucas  
Défrichement : DRAAF DDTM  
Agriculture : PAC  
Construction : Sitadel

