

20 novembre 2023, Bordeaux

# Conférence de l'Observatoire NAFU



OBSERVATOIRE  
DES ESPACES NATURELS  
AGRICLES FORESTIERS  
ET URBAINS  
*L'État et la Région au service des territoires*



# Ordre du jour

## Discours d'ouverture:

- Le Président du GIP ATGeRi
- Le Président du Conseil Régional Nouvelle-Aquitaine ou son représentant
- Le SGAR

## Observatoire NAFU : une enceinte de partage et de co-production : panorama des actions

Pierre MACE & Martin BLAZEK – GIP ATGeRi

## Analyse de la donnée d'occupation du sol en Nouvelle-Aquitaine, donnée phare de l'observatoire

Delphine LIBAROS & Olivier BOUBA-OLGA – Région Nouvelle-Aquitaine

## La donnée d'occupation du sol au service des documents d'urbanisme

Ambre ROUSSIAL & Thibault MAUBOURGUET & – ADACL

## Les exploitations de l'OCS-NAFU : des réponses adaptées aux différents besoins des partenaires de l'A-URBA

Leslie ACENSIO & Lionel BRETIN – A-URBA

## Suivi mutualisé des installations photovoltaïques en Nouvelle-Aquitaine

Camille ROMARY & Rafaël BUNALES – AREC Nouvelle-Aquitaine

## Complémentarité des bases de données d'occupation du sol (OCS régionale / OCS-GE), une réflexion initiée au sein de l'observatoire

Point sur le référentiel national OCS-GE Pascal LORY - DGALN

Etat d'avancement des réflexions au sein de NAFU Pascal PREVOT (DREAL NA) & Morgane COÏC (Région N. Aquitaine)

## Conclusions

## Discours d'ouverture

Bruno LAFON  
Président du GIP ATGeRi



Henri SABAROT  
Conseiller Régional délégué à la forêt, au bois, au littoral, Région Nouvelle-Aquitaine  
& Sandrine HERNANDEZ  
Conseillère régionale déléguée à la revitalisation des centres-bourgs, au foncier et à  
l'urbanisme, Région Nouvelle-Aquitaine



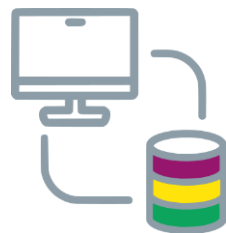
Patrick AMOUSSOU-ADEBLE  
Secrétaire Général pour les Affaires Régionales de la Nouvelle-Aquitaine



## Observatoire NAFU : une enceinte de partage et de co-production : panorama des actions

Pierre MACE & Martin BLAZEK

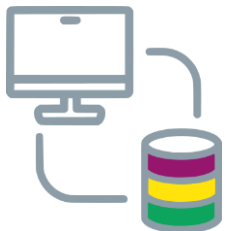
GIP ATGeRi



# Analyse de la donnée d'occupation du sol en Nouvelle-Aquitaine, donnée phare de l'observatoire

Delphine LIBAROS & Olivier BOUBA-OLGA

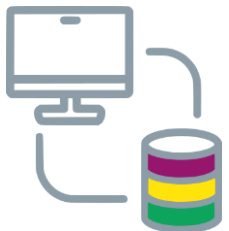
Région Nouvelle-Aquitaine



## La donnée d'occupation du sol au service des documents d'urbanisme

Ambre ROUSSIAL & Thibault MAUBOURGUET

ADACL

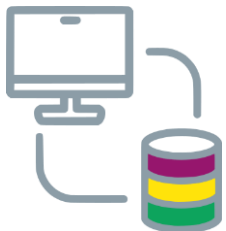


## Les exploitations de l'OCS-NAFU : des réponses adaptées aux différents besoins des partenaires de l'A-URBA

Leslie ACENSIO & Lionel BRETIN

A-URBA

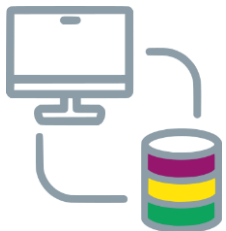
**a'urba.**  
agence d'urbanisme  
Bordeaux métropole Aquitaine



# Suivi mutualisé des installations photovoltaïques en Nouvelle-Aquitaine

Camille ROMARY & Raphaël BUNALES

AREC Nouvelle-Aquitaine





# Complémentarité des bases de données d'occupation du sol (OCS régionale / OCS-GE), une réflexion initiée au sein de l'observatoire

## Point sur le référentiel national

OCS-GE Pascal LORY  
DGALN



## Etat d'avancement des réflexions au sein de NAFU

Pascal PREVOT, DREAL Nouvelle-Aquitaine &  
Morgane COIC, Région Nouvelle-Aquitaine

