



Exploitations de l'OCS-NAFU

des réponses adaptées
aux différents besoins des partenaires de l'a-urba

Conférence de l'Observatoire NAFU

20/11/2023

urba

Mesurer la consommation des Espaces Naturels, Agricoles et Forestiers 2011-2021

Méthode et résultats

pour le SCoT de l'aire métropolitaine bordelaise

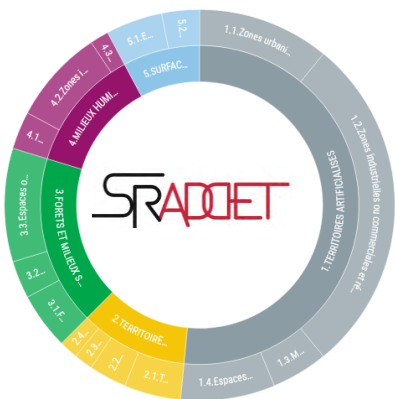


Méthodologie retenue

→ Être au plus près des obligations légales et des projets des territoires

Quelles définitions des espaces NAF et U ?

nomenclature utilisée
par la Région pour le
Sraddet



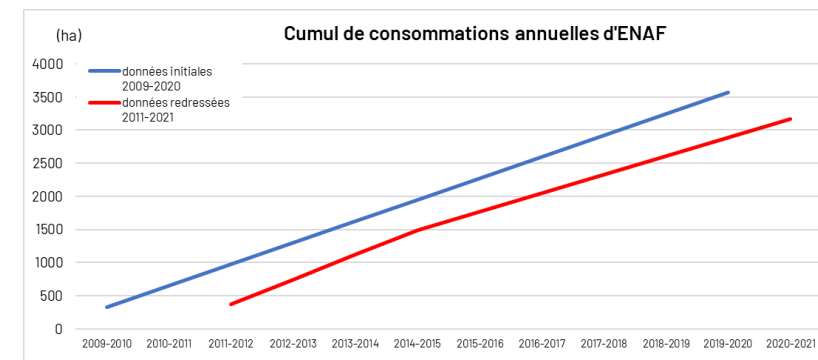
Objets mesurés : flux ou stocks ?

flux de NAF vers U

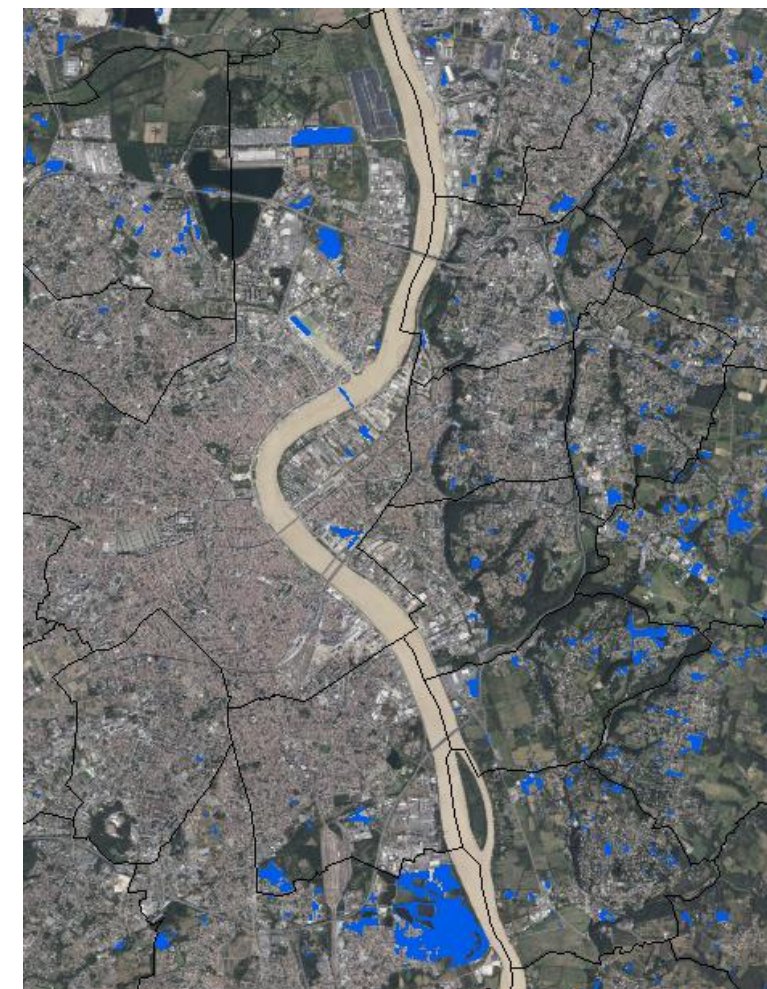
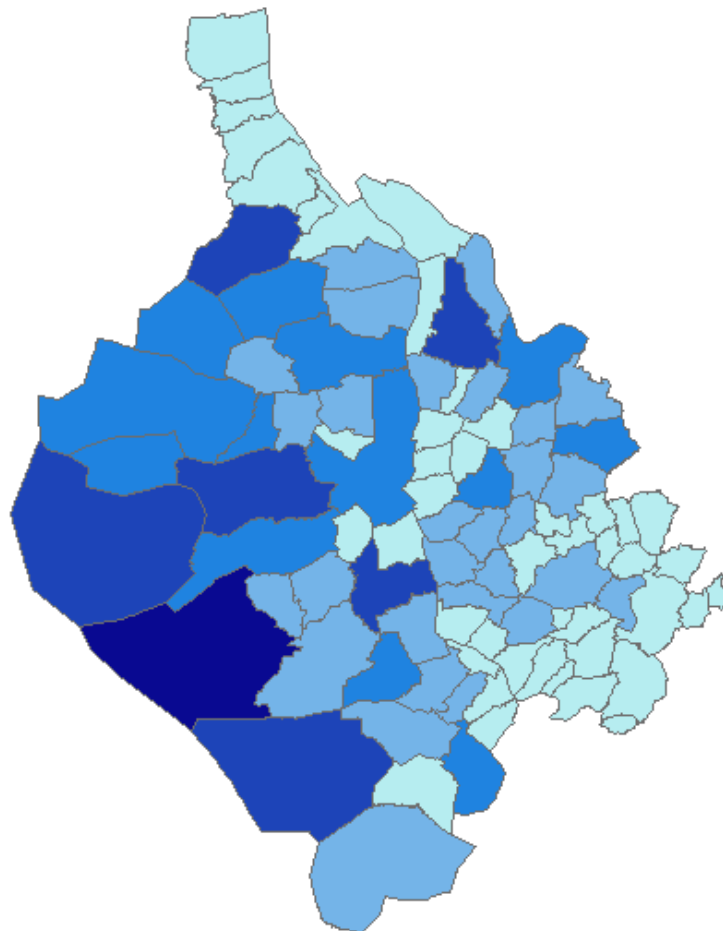
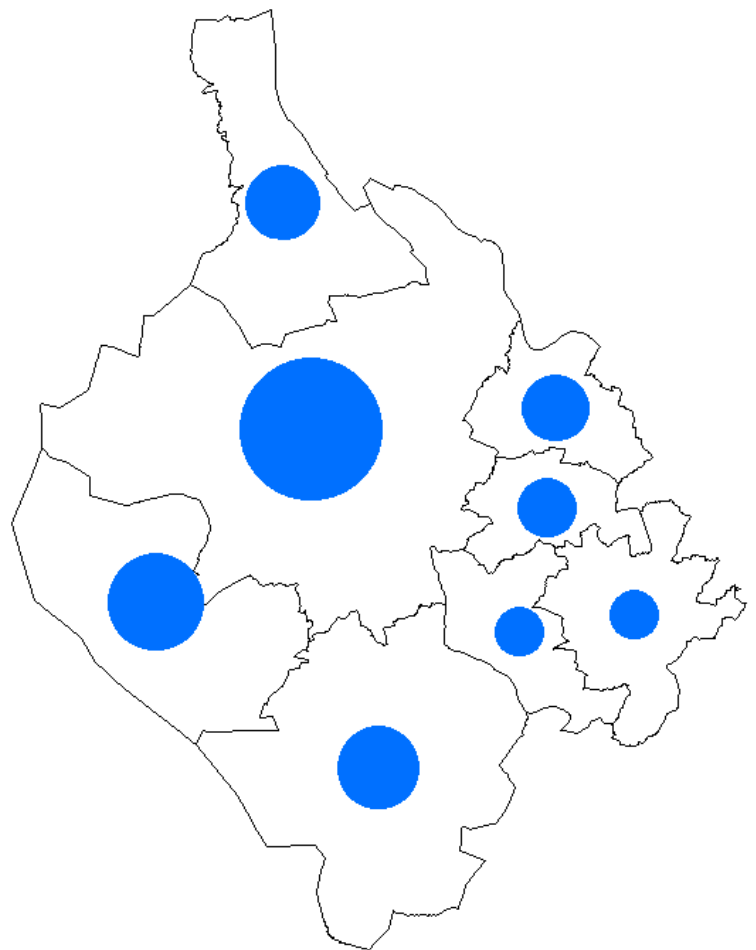
*Loi Climat & Résilience, art.194.III.5°:
« La consommation des espaces naturels,
agricoles et forestiers est entendue comme
la création ou l'extension effective
d'espaces urbanisés sur le territoire
concerné. »*

Quelle période observer ?

redressement des données
2009-2015-2010 sur la
période 2011-2021



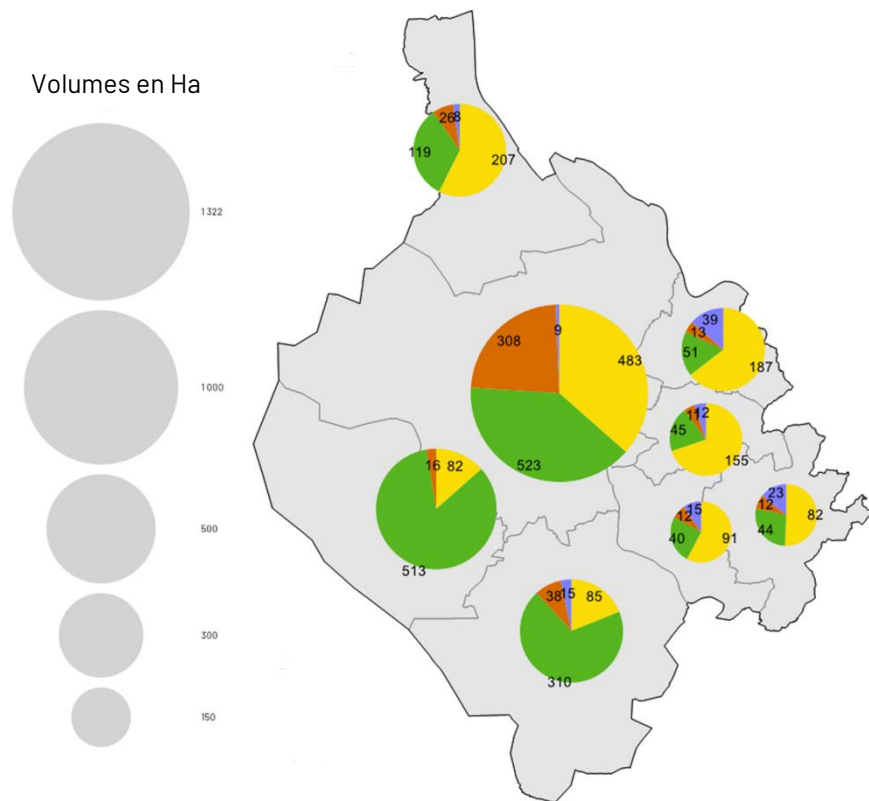
Résultats : quelles surfaces consommées selon les territoires ?



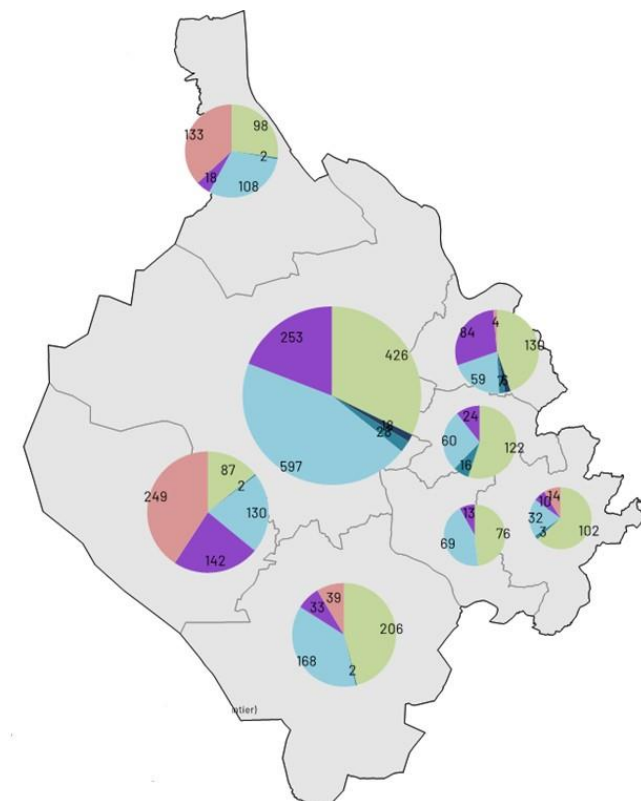
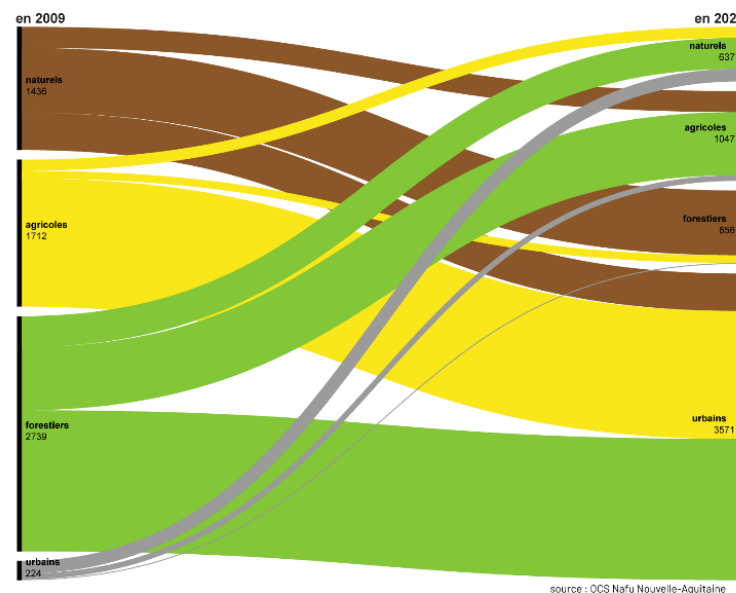
Des données accessibles à toutes les échelles de projets :
de l'aménagement urbain aux secteurs de planification territoriale.

Résultats : qualification des mutations des espaces

Quels types d'ENAF ont été consommés ?



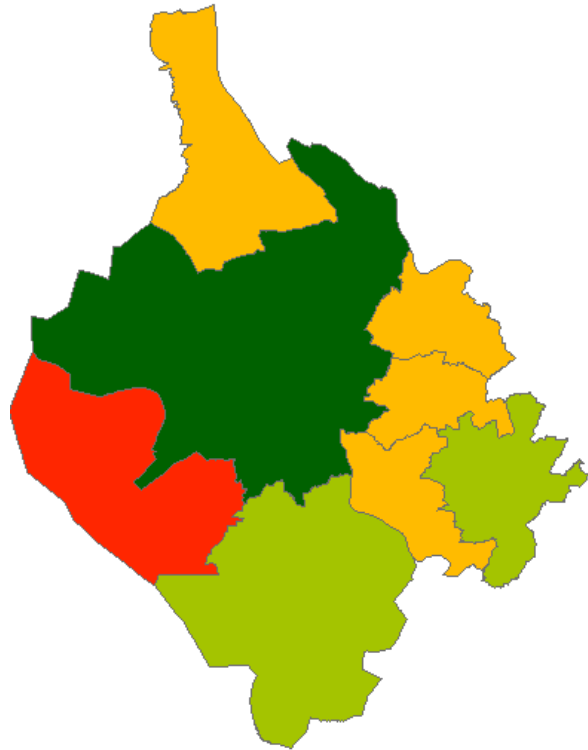
Quels usages des ENAF consommés ?



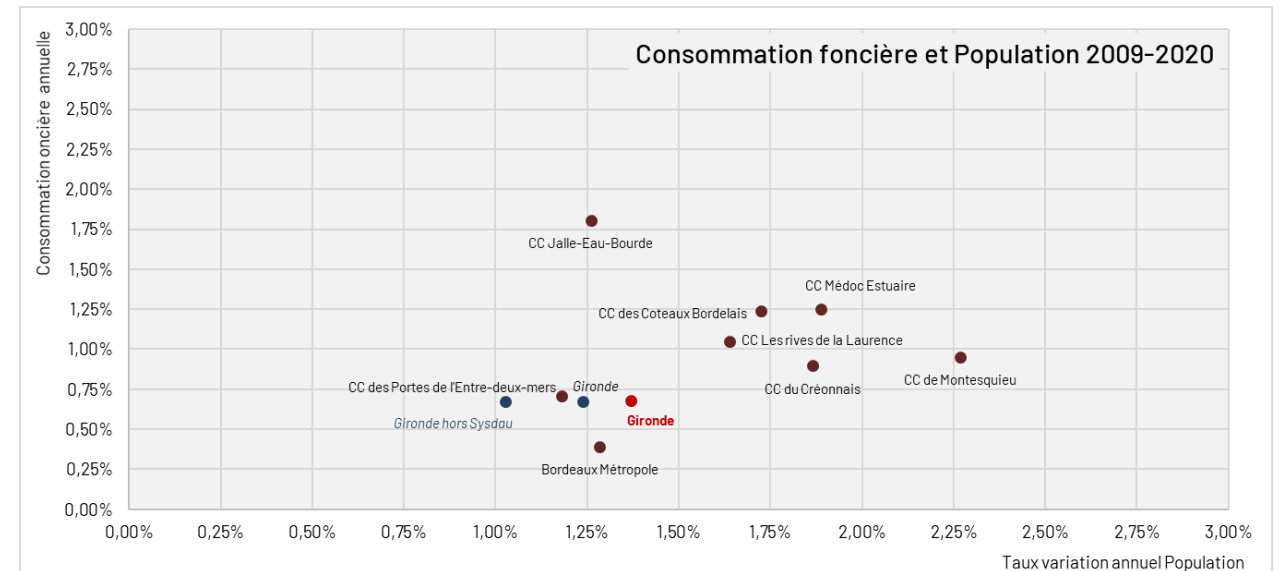
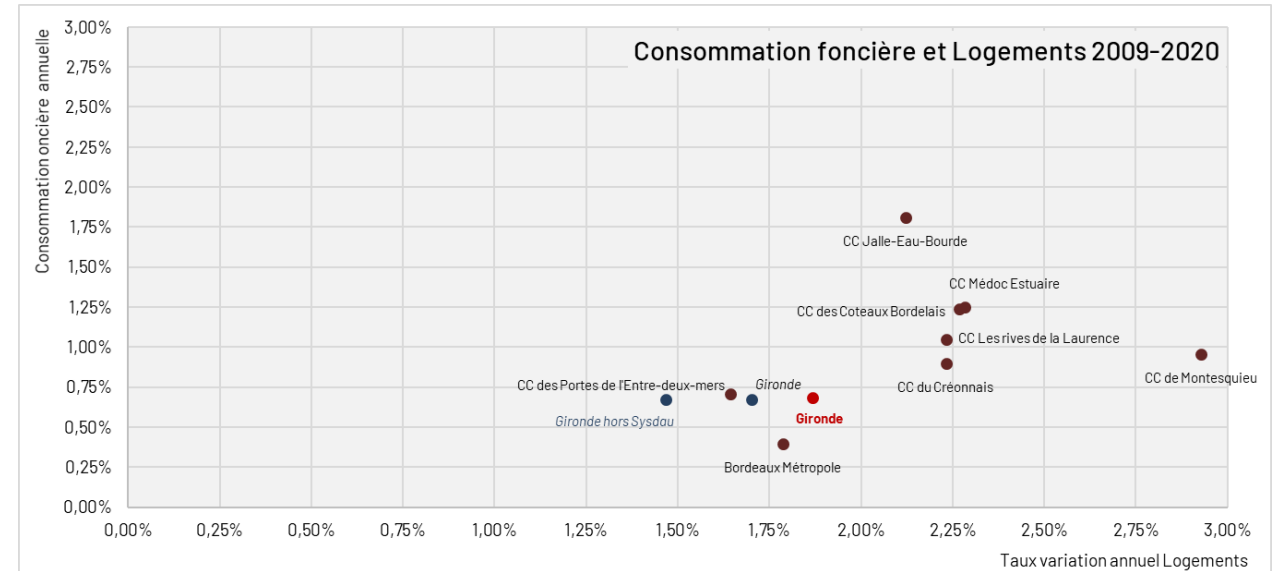
Résultats : contextualisation des données de consommation

→ Relativiser les chiffres des surfaces consommées au regard des dynamiques résidentielles.

Consommation foncière et nouveaux ménages 2009 -2020

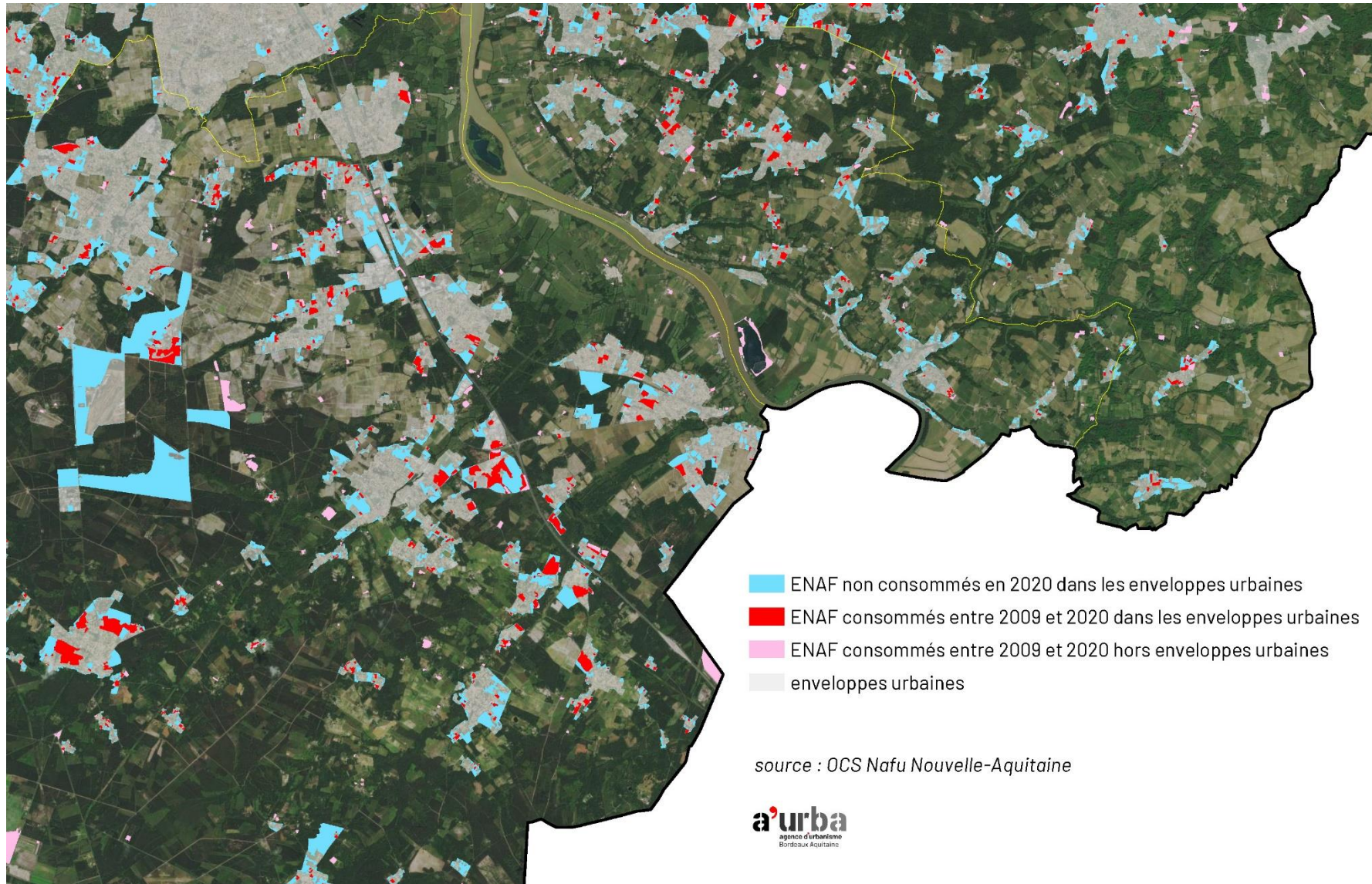


- 2000 m² ou plus par ménage supplémentaire
- entre 1000 et 1999 m² par ménage supplémentaire
- entre 201 et 999 m² par ménage supplémentaire
- 200 m² par ménage supplémentaire



Résultats : la donnée géographique comme outil de dialogue

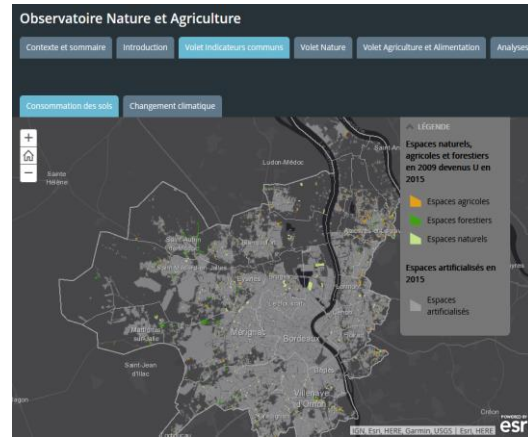
→ La mesure et la spatialisation au service de la co-construction du projet de territoire.



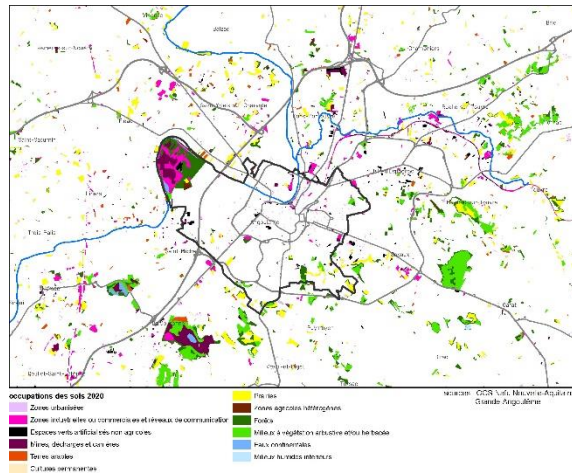
Les données spatialisées, détaillées et qualifiées, comme support de travail avec les élus.

AUTRES TRAVAUX avec l'OCS-NAFU

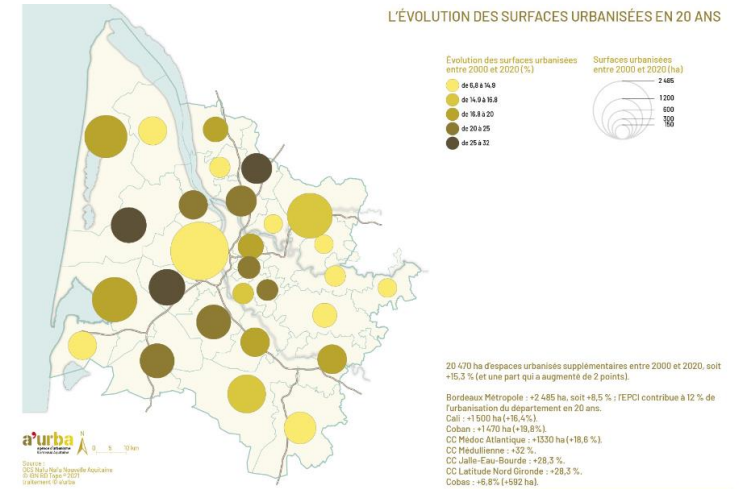
Observatoire Nature et Agriculture



Mise en œuvre du plan friches Grand Angoulême



130 cartes pour comprendre les enjeux résidentiels en Gironde



Mesure de la consommation à chaque niveau territorial

Choisir le type de territoire dans la liste déroulante ci-dessous :

SCoT

Choisir le territoire dans la liste déroulante ci-dessous :

SCoT du Bassin d'Arcachon Val de l'Eyre

Détail				
classement en 2009	classement en 2015	classement en 2020	en ha	
NAF	NAF	NAF	126 608	
NAF	NAF	U	661	
NAF	U	NAF	4	
NAF	U	U	871	
NT	NT	NT	4	
U	NAF	NAF	38	
U	NAF	U	2	
U	U	NAF	11	
U	U	U	18 315	

Période du 01/01/2009 au 01/01/2020:			
	total en ha	ha par an	% de la surface du territoire
Consommation brute	1 523	138,5	1%
Renaturation	89	8,1	0%
Consommation nette	1 434	130,4	1%

Période du 01/01/2011 au 01/01/2021:			
	total en ha	ha par an	% de la surface du territoire
Consommation brute	1 367	136,7	1%
Renaturation	70	6,4	0%
Consommation nette	1 297	117,8	1%

Comparaison avec les données Portail de l'artificialisation des sols			
	total en ha	ha par an	% de la surface du territoire
Consommation brute	1 071	107	1%
Renaturation	NR	NR	NR
Consommation nette	NR	NR	NR

Qualification renforcée des ressources foncières

Méthode a'urba

Pourquoi renforcer la qualification des ressources foncières ?

- Analyser l'occupation du sol dans les périmètres de **Zones d'activités économiques** pour identifier les ressources foncières

- Analyser l'occupation du sol pour identifier les ressources foncières disponibles en faveur du **logement social** en Nouvelle-Aquitaine

Une réponse prenant en compte les nouvelles approches



- Nécessité d'aller plus loin dans la **granulométrie**
- Nécessité d'intégrer la notion d'**artificialisation des sols** et adapter la nomenclature
- S'inspirer de la méthode de fabrication de l'**OCS-GE** : documentation méthodologique diffusée mais outil non disponible

Comment qualifier les ressources foncières : une nouvelle OCS

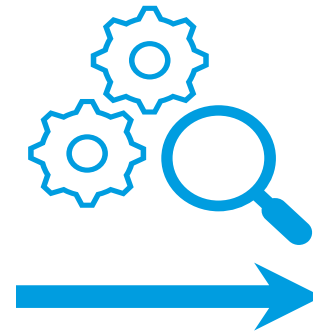
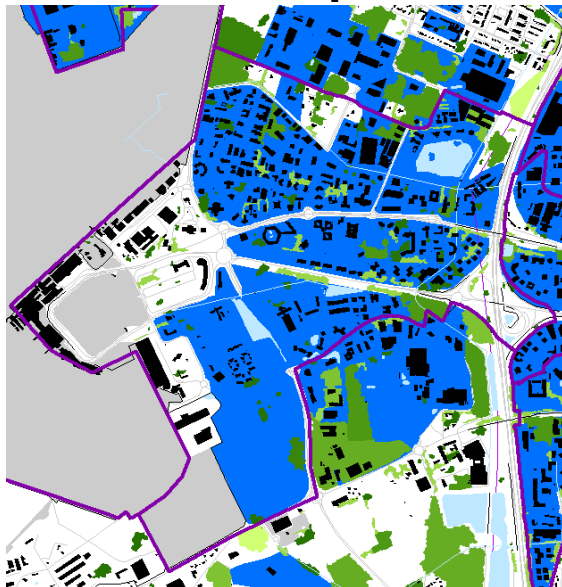
OCS-NAFU 2020



Copernicus
% imperméabilité 2018



IGN / BD Topo 2020



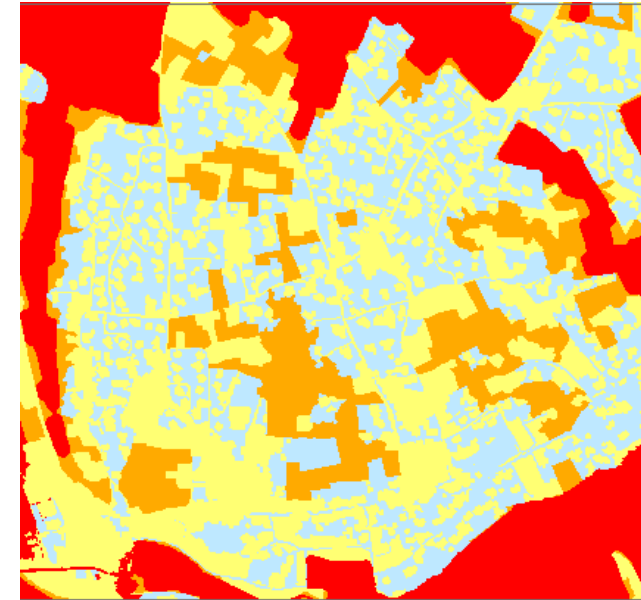
- sol artificiel bâti
- sol artificiel non bâti-Axes routiers, ferroviaires, cimetières, aéroports
- sol artificiel non bâti-parkings ou sols imperméabilisés à 50% ou plus
- sol non artificiel-Surface en eau
- sol non artificiel-Milieux humides
- sol non artificiel-Espaces minéralisés naturels
- sol non artificiel-Vignobles
- sol non artificiel-Agricoles
- sol non artificiel-Formation herbacée ou sols nus
- sol non artificiel-Formation arborée

Croisement avec les contraintes d'urbanisation

Nouvelle OCS



Contraintes d'urbanisation



- sol artificiel bâti
- sol artificiel non bâti-Axes routiers, ferroviaires, cimetières, aéroports
- sol artificiel non bâti-parkings ou sols imperméabilisés à 50% ou plus
- sol non artificiel-Surface en eau
- sol non artificiel-Milieux humides
- sol non artificiel-Espaces minéralisés naturels
- sol non artificiel-Vignobles
- sol non artificiel-Agricoles
- sol non artificiel-Formation herbacée ou sols nus
- sol non artificiel-Formation arborée

- Présence a minima d'une contrainte liée aux risques naturels et/ou technologiques et réglementaire (SCoT)
- Présence a minima d'une contrainte liée à un classement en NAF en 2020
- Présence a minima d'une contrainte liée à la constructibilité
- Aucune contrainte

Identification des ressources foncières : sélections à partir de scénarios

Exemple de sélection

		Contraintes d'urbanisation			
		Présence a minima d'une contrainte liée aux risques naturels et/ou technologiques et réglementaire	Présence a minima d'une contrainte liée à un classement en NAF en 2020	Présence a minima d'une contrainte liée à la constructibilité	Aucune contrainte
Nouvelle OCS	sol artificiel bâti				
	sol artificiel non bâti-Axes routiers, ferroviaires, cimetières, aéroports				
	sol artificiel non bâti-Parkings ou sols imperméabilisés à 50% ou plus		Ressource foncière		Ressource foncière
	sol non artificiel-Surface en eau				
	sol non artificiel-Milieus humides				
	sol non artificiel-Espaces minéralisés naturels				
	sol non artificiel-Vignobles				
	sol non artificiel-Agricoles				
	sol non artificiel-Formation herbacée ou sols nus		Ressource foncière		Ressource foncière
	sol non artificiel-Formation arborée		Ressource foncière		Ressource foncière

Merci de votre attention