

# Suivi mutualisé des installations photovoltaïques en Nouvelle-Aquitaine

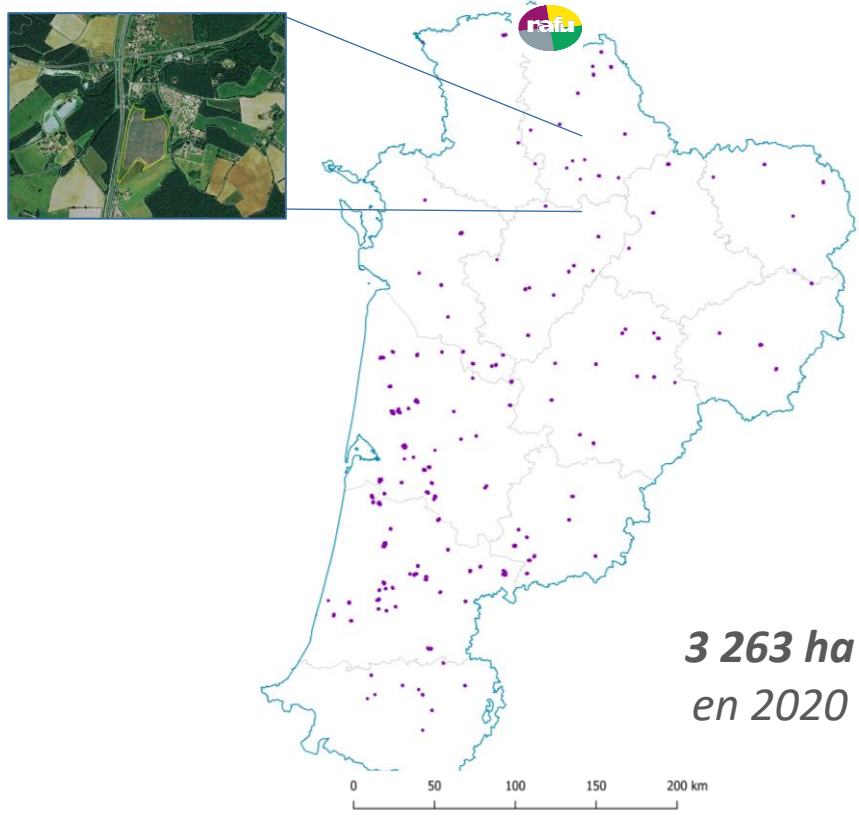
Travaux de collaboration entre l'OREGES et l'observatoire NAFU depuis 2022

OBSERVATOIRE  
DES ESPACES NATURELS  
AGRICILES FORESTIERS  
ET URBAINS

*L'État et la Région au service des territoires*

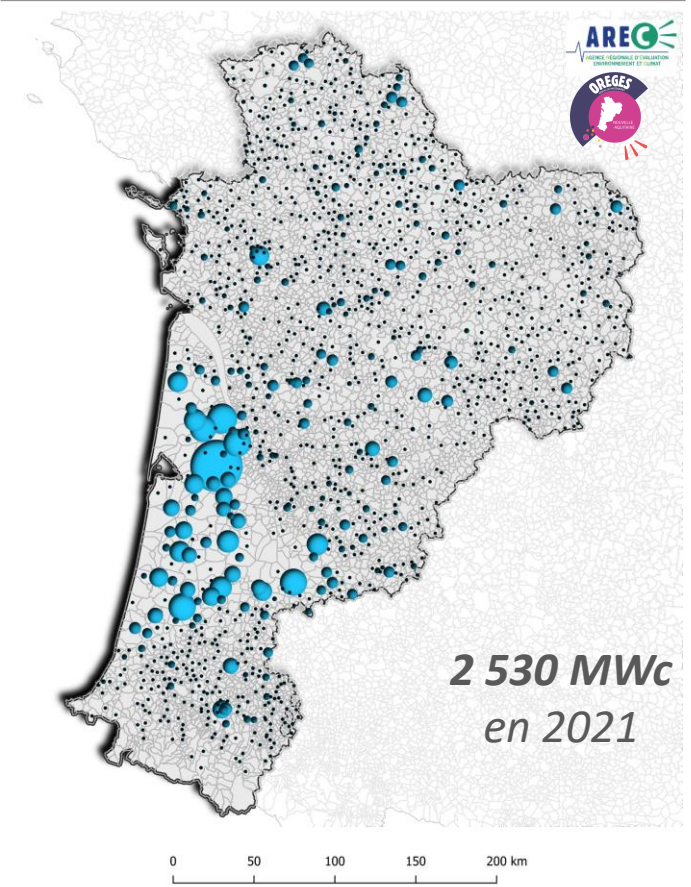


Espaces des installations photovoltaïques au sol  
en Nouvelle-Aquitaine en 2020



Deux problématiques et  
bases complémentaires

Installations solaire PV de plus de 100 kWc  
Puissance cumulée par commune au 31/12/2021



# Travail collaboratif : création d'une base commune...

- Travaux 2022 - Constitution d'une base et d'une méthodologie d'actualisation
  - Mise en forme de la base commune
  - Identification des installations au sol installées jusqu'à 2021

- Localisation  
(coordonnées géographiques)
- OCS 2020-2015-2009
- Surface (m<sup>2</sup>/ha)
- Type d'installation

Indicateurs de  
consommation  
d'espace



2021

Indicateurs de suivi  
de la transition  
énergétique

- Puissance (en kW) –  
Gamme de puissance
- Production (en MWh)
- Date de raccordement
- Année de mise en service

# Travail collaboratif : ... et mise en place de son suivi

- Travaux 2023 – Actualisation...
  - Actualisation pour le parc de production 2022
  - GT Photovoltaïque

- Localisation  
(coordonnées géographiques)
- OCS 2020-2015-2009
- Surface (m<sup>2</sup>/ha)
- Type d'installation

Indicateurs de  
consommation  
d'espace



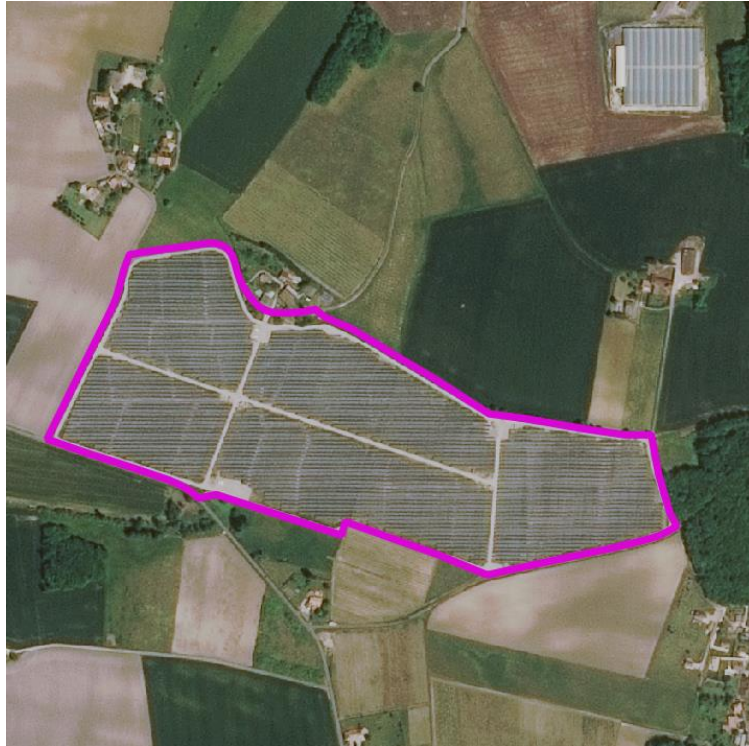
2021

Indicateurs de suivi  
de la transition  
énergétique

- Puissance (en kW) –  
Gamme de puissance
- Production (en MWh)
- Date de raccordement
- Année de mise en service

2022





## Informations de travail

id_geom	geom_2022_0005
provenance	nvllgeom
dep	16
insee_geo	16052
arec_refer	17W000001402154O
annee_ver	2022
comment_tr	OK attaché, verif SPOT2022
source_geo	geom_ocs2020_ajuste
geom_type	singlepart
geom_nbr_p	1
joint_type	type3

## Indicateurs de consommation d'espace

instal_typ	sol
projet_agr	NULL
info_local	1comm
typ_puiss	sup1000kwc
surf_m	297546
surf_ha	29,7546

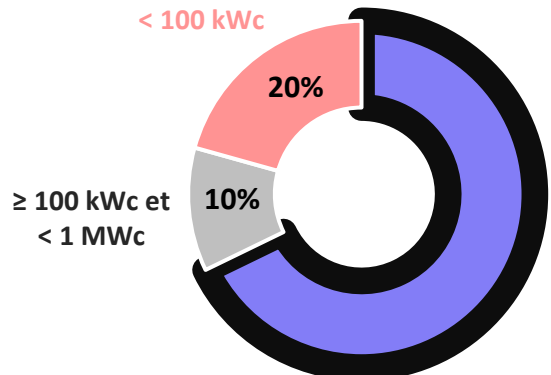
## Indicateurs de suivi de la transition énergétique

nom_instal	Confidentiel
gestion	Enedis
tranche	≥ 250 kWc
date_racc	22/03/2022
annee_mes	2022
puissance	44000,00
prod_2021	0
prod_2022	37739,909
srce_2021	0
srce_2022	1
srce_suivi	nouvelle installation
srce_annee	2022

- En 2022, en Nouvelle-Aquitaine,

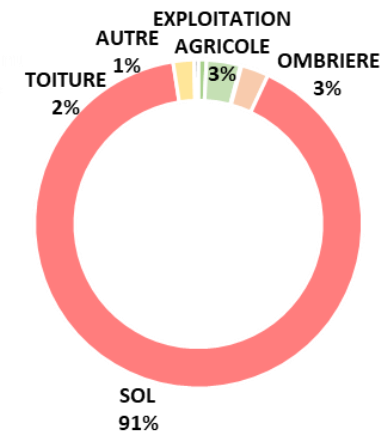
# 4,7 TWh

Production photovoltaïque 2022



# 70%

Production photovoltaïque 2022  
assurée par les installations  
supérieures à 1 MWc



# 90%

Installations supérieures à  
1MWc au sol en 2022

# + 450 ha

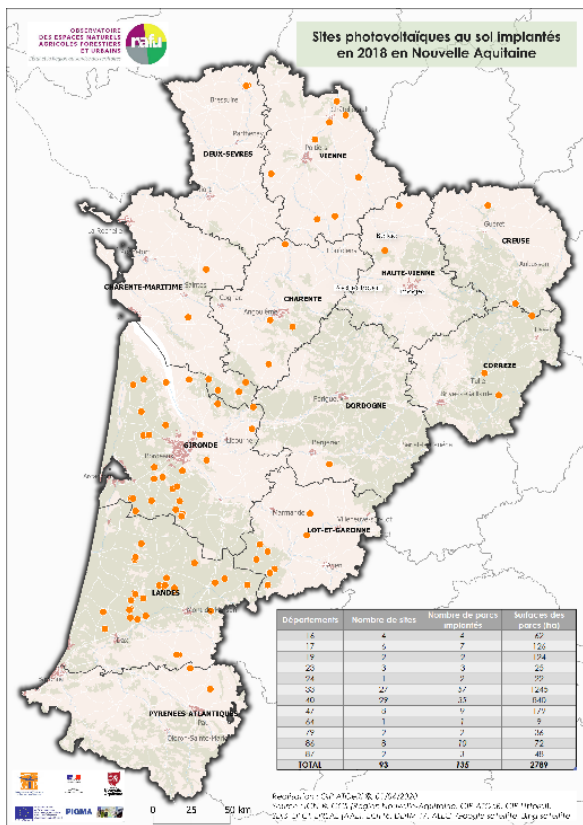
Evolution de la surface d'implantation des installations  
au sol en 2022 par rapport à 2021 pour les installations  
supérieures à 1 MWc

# 4 500 ha

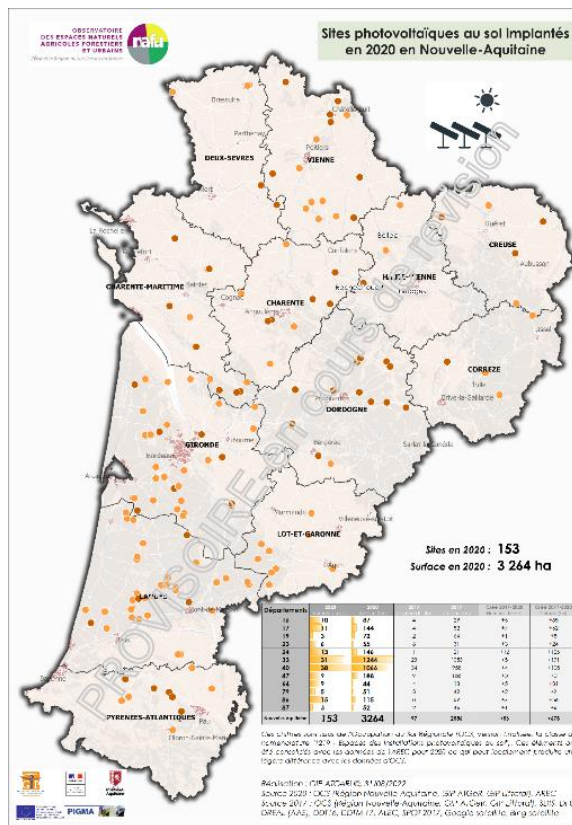
Surface d'implantation des projets localisés au sol  
supérieur à 1 MWc en 2022

- Valorisation partielle des travaux sur les sites des deux observatoires
  - NAFU :

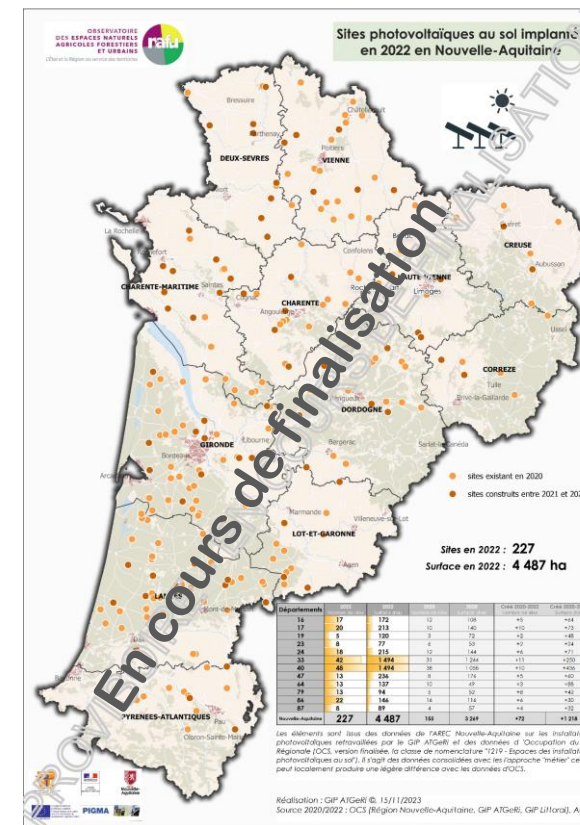
## Photovoltaïque au sol en 2017/2018



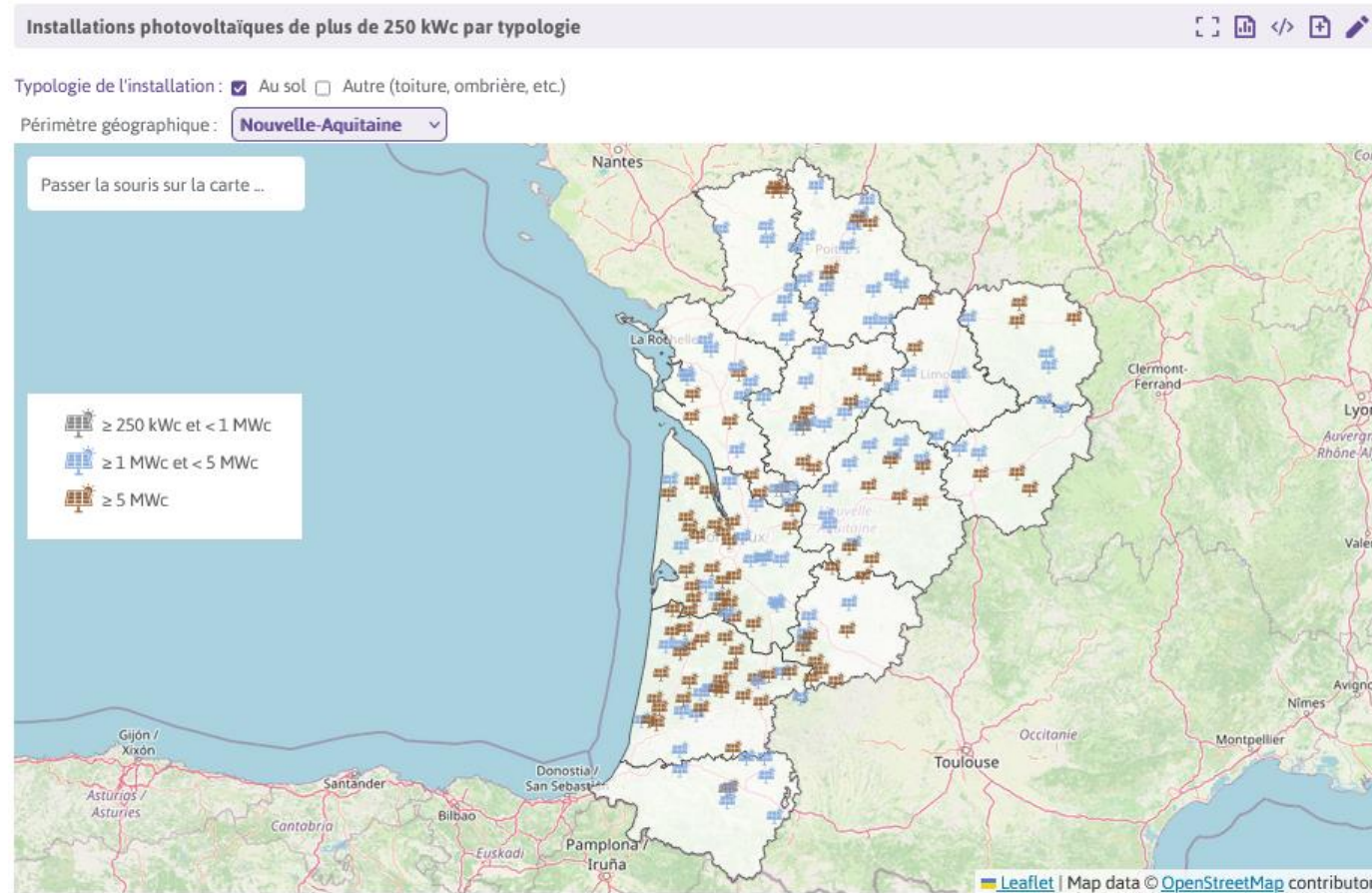
## Photovoltaïque au sol en 2020



## Photovoltaïque au sol en 2022



- Valorisation partielle des travaux sur les sites des deux observatoires
  - OREGES : Identification des installations au sol sur la cartographie photovoltaïque



Source : gestionnaires de réseaux d'électricité en Nouvelle-Aquitaine, traitement des observatoires NAFU et OREGES

Mis à jour le 16/10/2023 (situation au 01/01/2023)

<https://oreges.arec-nouvelleaquitaine.com/energies-renouvelables/photovoltaique>

# Merci pour votre attention

OBSERVATOIRE  
DES ESPACES NATURELS  
AGRICLES FORESTIERS  
ET URBAINS

*L'État et la Région au service des territoires*



**Martin Blazek**

[martin.blazek@gipatgeri.fr](mailto:martin.blazek@gipatgeri.fr)

**Thomas Petillon**

[thomas.petillon@gipatgeri.fr](mailto:thomas.petillon@gipatgeri.fr)

**Anne Sagot-Duvaouroux**

[anne.sagot-duvaouroux@gipatgeri.fr](mailto:anne.sagot-duvaouroux@gipatgeri.fr)

**Rafaël Bunales**

[bunales.r@arec-na.com](mailto:bunales.r@arec-na.com)

**Camille Romary**

[romary.c@arec-na.com](mailto:romary.c@arec-na.com)



OBSERVATOIRE  
DES ESPACES NATURELS  
AGRICLES FORESTIERS  
ET URBAINS

*L'État et la Région au service des territoires*



**PIGMA**



[www.pigma.org](http://www.pigma.org)



<https://www.arec-nouvelleaquitaine.com/>



<https://oreges.arec-nouvelleaquitaine.com/>



<https://arec-nouvelleaquitaine.terristory.fr/>

[www.gipatgeri.fr](http://www.gipatgeri.fr)

[www.observatoire-nafu.fr](http://www.observatoire-nafu.fr)